



Številka: U3430-4/2013-8

Datum: 19.6.2018

Na podlagi drugega odstavka 76.b člena Zakona o zdravstvenem varstvu rastlin (Uradni list RS, št. 62/07-ZZVR-1-UPB2, 36/2010-ZZZVR-1C in 40/14 - ZIN-B; v nadaljevanju ZZVR-1) izdaja generalni direktor Uprave Republike Slovenije za varno hrano, veterinarstvo in varstvo rastlin (v nadaljevanju: Uprava) v zadevi preprečevanja širjenja in zatiranja hruševega ožiga naslednjo

ODLOČBO

o spremembi odločbe o določitvi mej okuženih in nevtralnih območij ter žarišč okužbe s hruševim ožigom

1. V odločbi št. U3430-4/2013-1 z dne 15. 1. 2013 o določitvi mej okuženih in nevtralnih območij ter žarišč okužbe s hruševim ožigom, spremenjeni z odločbami št. U3430-4/2013-2 z dne 3. 12. 2013, št. U3430-4/2013/2013-3 z dne 31. 3. 2014, št. U3430-4/2013-5 z dne 17.3.2015 in št. U3430-4/2013-6 z dne 30.5.2018, se priloge 1, 2, 3 in 4 nadomestijo z novimi prilogami, ki so sestavni del te odločbe.
2. S to odločbo se določijo nova žarišča okužbe, in sicer **katastrski občini Šentvid pri Stični in Muljava**.
3. Vse ostalo v odločbi št. U3430-4/2013-1, spremenjeni z odločbama št. U3430-4/2013-2 z dne 3. 12. 2013, št. U3430-4/2013-3 z dne 31. 3. 2014, št. U3430-4/2013-5 z dne 17.3.2015 in št. U3430-4/2013-6 z dne 30.5.2018, ostane nespremenjeno.

OBRAZLOŽITEV

ZZVR-1 določa, da če se na ozemlju Republike Slovenije pojavi škodljivi organizem s seznamov I.A in II.A, oziroma s seznamov I.B ali II.B, za katerega je Evropska Komisija priznala Republiki Sloveniji status varovanega območja, ali se pojavijo simptomi na rastlini, rastlinskih proizvodih ali nadzorovanih predmetih, na podlagi katerih se sumi na okužbo s škodljivim organizmom s seznamov I.A, II.A, I.B ali II.B, morajo izvajalci zdravstvenega varstva rastlin o tem takoj na predpisan način obvestiti Upravo.

ZZVR-1 v 12. členu določa, da je posebno nadzorovano območje okuženo ali neokuženo območje, na katerem se na predpisan način zagotavlja zdravstveno varstvo rastlin. Ta način je predpisan s Pravilnikom o ukrepih za preprečevanje širjenja in zatiranje hruševega ožiga (Uradni list RS, št. 50/14; v nadaljevanju: pravilnik), kjer so določeni ukrepi za preprečevanje širjenja in

zatiranje hruševega ožiga, ki ga povzroča bakterija *Erwinia amylovora* (Burill) Winslow *et al.*, gostiteljske rastline hruševega ožiga, ugotavljanje zdravstvenega stanja rastlin in obveznosti imetnikov rastlin, ukrepi na posebno nadzorovanem območju, prijava lokacije pridelave gostiteljskih rastlin za saditev in obveščanje imetnikov gostiteljskih rastlin ter vodenje evidenc.

Na podlagi 76.b člena ZZVR-1 Uprava v primerih posebno nadzorovanih območij z odločbo določi podrobnejši seznam žarišč in drugih okuženih ali neokuženih območij, v katerih je treba izvajati ukrepe v skladu s pravilnikom.

Na podlagi poročila o preskusu z dne 13.6.2018, ki ga je izdal Nacionalni inštitut za biologijo (pooblaščen laboratorij) je razvidno, da sta bila vzorca, ki sta bila odvzeta v katastrski občini Šentvid pri Stični in Muljava pozitivna na hrušev ožig. Na podlagi podatkov znanstvenih ugotovitev o povzročitelju hruševega ožiga, biologiji hruševega ožiga, stopnji okuženosti gostiteljskih rastlin, navzočnosti gostiteljskih rastlin in razširjenosti hruševega ožiga, se območje katastrskih občin Šentvid pri Stični in Muljava določi kot žarišče okužbe.

Seznam občin oziroma njihovih delov na okuženem območju, kjer se je hrušev ožig ustalil, je v prilogi 1, seznam preklicanih žarišč na varovanem območju ter v nevtralnih območjih pa v prilogi 2. Razmejitev okuženih območij in nevtralnih območij je grafično prikazano v prilogah 3 in 4.

Grafični prikaz seznama žarišč okužbe in okuženih območij, kjer se je hrušev ožig ustalil, je dosegljiv na spletni strani Uprave

http://www.uvhvvr.gov.si/si/delovna_podrocja/zdravje_rastlin/nevarni_skodljivci_in_bolezni_rastl_in/karantenski_skodljivi_organizmi/posebno_nadzorovani_skodljivi_organizmi/hrusev_ozig/

V skladu z drugim odstavkom 76.b člena ZZVR-1 pritožba zoper odločbo Uprave ne zadrži izvršitve, saj je izvršitev ukrepov za zagotavljanje zdravih rastlin v javnem interesu.

POUK O PRAVNEM SREDSTVU: Zoper to odločbo je dovoljena pritožba na Ministrstvo za kmetijstvo, gozdarstvo in prehrano, Dunajska cesta 22. Pritožba se vloži v 15-tih dneh od vročitve odločbe, pisno, neposredno ali priporočeno po pošti ali da ustno na zapisnik pri Upravi RS za varno hrano, veterinarstvo in varstvo rastlin, Ljubljana, Dunajska 22. Za pritožbo je potrebno plačati upravno takso po tarifni št. 2 Zakona o upravnih taksah (Uradni list RS, št. 106/2010-UPB5 in 14/15 – ZUUJFO) v vrednosti 18,12 EUR.

Odločba se izdaja po uradni dolžnosti in je takse prosta.

Postopek vodil:

Primož Pajk
podsekretar



dr. Janez Posedi
generalni direktor

Vročiti:

- objava na enotnem državnem portalu e-uprava

Poslati (po elektronski pošti):

- občina Ivančna Gorica - z naročilom, da objavijo odločbo na oglasni deski

V vednost (po elektronski pošti):

- UVHVVR, Inšpekcija za varno hrano, veterinarstvo in varovanje rastlin, Območni uradi
- Kmetijski inštitut Slovenije, Oddelek za varstvo rastlin

- Inštitut za hmeljarstvo in pivovarstvo Slovenije, Oddelek za varstvo rastlin
- Kmetijsko gozdarski zavod Maribor, Oddelek za varstvo rastlin
- Kmetijsko gozdarski zavod Nova Gorica, Oddelek za varstvo rastlin
- Kmetijsko gozdarski zavod Novo mesto, Oddelek za varstvo rastlin
- Zavod za gozdove Slovenije
- Gozdarski inštitut Slovenije

Objavljeno na oglasni deski dne _____

Priloga 1: Seznam okuženih območij in žarišč okužbe s hruševim ožigom na dan 19.6.2018.

Preglednica 1.1: Seznam občin na okuženem območju, kjer se je hrušev ožig ustalil.

OBČINA	LETO RAZMEJITVE
Bled	2008
Bloke	2008
Bohinj	2008
Borovnica	2008
Bovec	2008
Brezovica	2008
Cerklje na Gorenjskem	2006
Cerknica	2008
Črna na Koroškem	2008
Dobrna: območje naselij: Klanc, Loka pri Dobrni, Parož in Zavrh nad Dobrno	2012
Dobrova – Polhov Gradec	2008
Domžale – del severozahodno od avtoceste	2009
Dravograd	2008
Gorenja vas – Poljane	2008
Gorje	2008
Gornji Grad	2008
Hoče – Slivnica	2006
Horjul	2008
Ig	2008
Jesenice	2008
Jezerško	2008
Kamnik	2006
Kočevje	2008
Komenda	2009
Kranj	2006
Kranjska Gora	2008
Lendava	2014
Ljubno	2008
Log – Dragomer	2008
Logatec	2008
Lovrenc na Pohorju	2008
Luče	2008
Lukovica	2008
Medvode	2008
Maribor	2006
Mežica	2008
Mislinja	2008
Muta	2008
Naklo	2006
Nazarje	2008
Oplotnica	2008
Podvelka	2008
Preddvor	2006
Prevalje	2008

OBČINA	LETO RAZMEJITVE
Rače – Fram: območje naselij Planica in Ranče	2011
Radlje ob Dravi	2008
Radovljica	2006
Ravne na Koroškem	2008
Renče-Vogrsko: območje južno od avtoceste H4	2014
Ribnica	2008
Ribnica na Pohorju	2008
Ruše	2011
Selnica ob Dravi	2008
Slovenj Gradec	2008
Slovenska Bistrica: območje naselij: Bojtina, Cezlak, Frajhajm, Kalše, Kebelj, Kot na Pohorju, Lukanja, Modrič, Nadgrad, Ošelj, Podgrad na Pohorju, Spodnje Prebukovje, Šmartno na Pohorju, Zgornja Nova vas, Zgornje Prebukovje, Nova Gora nad Slovensko Bistrico, Kovača vas, Planina pod Šumikom, Smrečno, Jurišna vas, Modrič, Rep, Urh, Veliko Tinje, Turiška vas na Pohorju, Malo Tinje in Radkovec.	2011
Sodražica	2008
Solčava	2008
Šenčur	2006
Škofja Loka	2006
Šoštanj	2008
Tržič	2006
Velenje: območje naselij Plešivec, Škalske Cirkovce, Šmartinske Cirkovce, Paka pri Velenju, Paški Kozjak in Janškovo selo	2009 in 2012
Velika Polana	2018
Velike Lašče	2008
Vitanje	2008
Vojnik: območje naselja Čreškova	2012
Vrhnika	2008
Vuzenica	2008
Zreče	2008
Žiri	2008
Žirovnica	2006
Železniki	2008

Preglednica 1.2: Seznam žarišč hruševega ožiga.

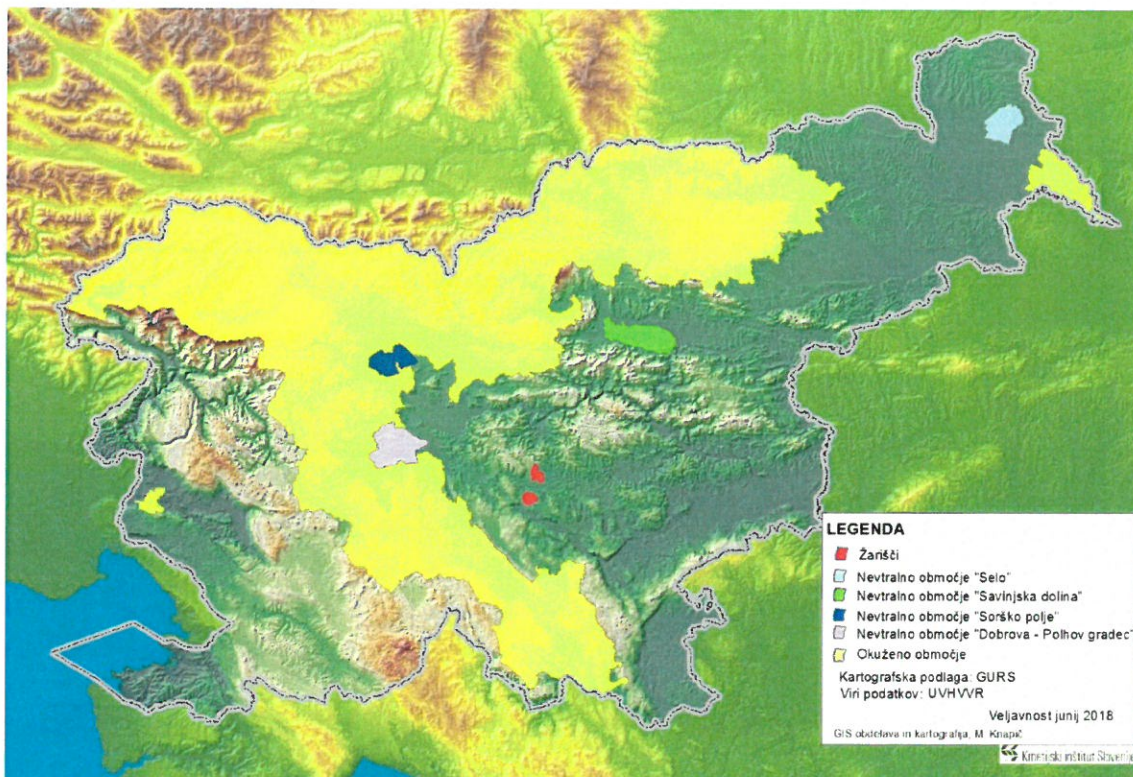
Leto prve razmejitve	Leto zadnje aktivnosti	Poštna številka	POŠTA	NASELJE	Y	X
Žarišča na varovanem območju						
2018	2018	1296	Šentvid pri Stični	ŠENTVID PRI STIČNI	488325	89198
2018	2018	1295	Muljava	MULJAVA	484953	84252

Priloga 2: Seznam preklicanih žarišč hruševega ožiga, v katerih najmanj v zadnjih 2 letih niso bile odkrite nove najdbe hruševega ožiga, na dan 30. 5. 2018.

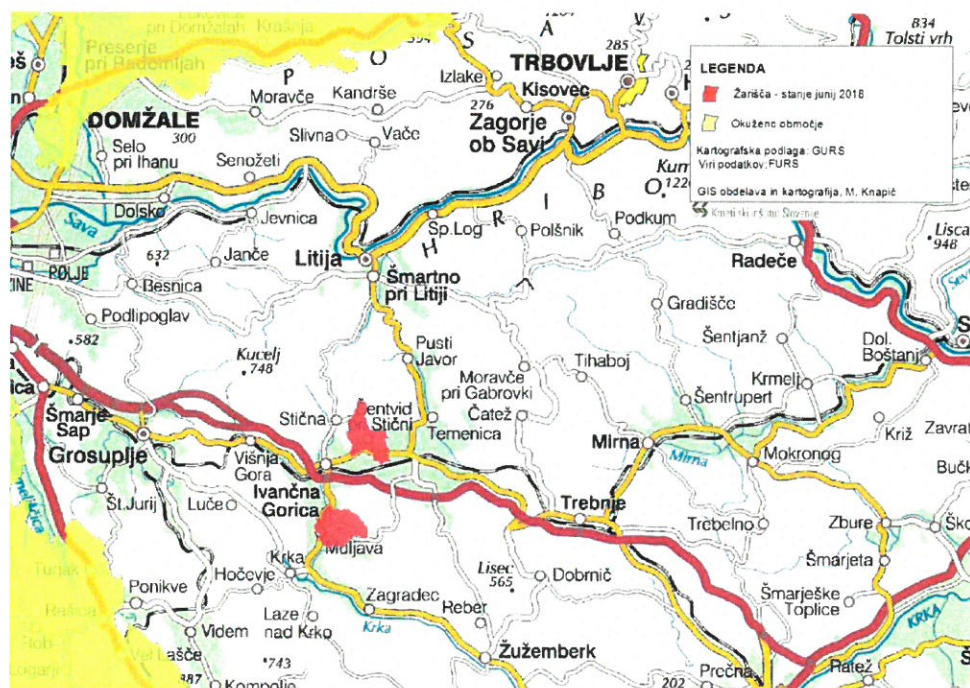
Leto prve razmejnitve	Leto zadnje aktivnosti	Poštna številka	POŠTA	NASELJE	Y	X
Žarišča na varovanem območju						
2003	2003	1211	Ljubljana-Šmartno	SPODNJE GAMELJNE	462280	108140
2003	2003	1217	Vodice	BUKOVICA PRI VODICAH	462220	114481
2003	2003	1236	Trzin	TRZIN	465960	109633
2003	2003	1290	Grosuplje	MALA RAČNA	476662	83600
2003	2003	1295	Ivančna Gorica	LEŠČEVJE	483287	85804
2003	2003	1336	Vas	VRH PRI FARI	492514	38523
2003	2003	1337	Osilnica	PAPEŽI	477008	46996
2003	2003	2250	Ptuj	KRČEVINA PRI VURBERGU	561830	149517
2003	2003	2250	Ptuj	KRČEVINA PRI VURBERGU	561762	149404
2003	2003	2250	Ptuj	KRČEVINA PRI VURBERGU	561763	149382
2003	2003	2314	Zgornja Polskava	ZGORNJA POLSKAVA	547465	142712
2003	2003	3311	Šempeter v Savinjski dolini	ZALOG PRI ŠEMPETRU	509329	126351
2003	2003	5223	Breginj	BREGINJ	379295	125415
2003	2003	5253	Čepovan	ČEPOVAN	406901	101238
2003	2003	6230	Postojna	BUKOVJE	433433	75614
2003	2003	8290	Sevnica	SEVNICA	523912	97056
2003	2003	8290	Sevnica	SEVNICA	523823	96423
2003	2003	9202	Mačkovci	DANKOVCI	589334	179778
2003	2005	5000	Nova Gorica	ROŽNA DOLINA	394970	89702
2005	2005	5000	Nova Gorica	ROŽNA DOLINA	395509	91363
2005	2005	5000	Nova Gorica	ROŽNA DOLINA	395112	91604
2003	2004	8321	Brusnice	VELIKE BRUSNICE	520362	73896
2007	2007	1129	Ljubljana	LJUBLJANA	464.796	101.748
2007	2007	1210	Ljubljana-Šentvid	MEDNO	456.759	109.159
2007	2007	2213	Zgornja Velka	TRATE	561.068	171.245
2010	2010	1281	Kresnice	ZGORNJA JEVNICA	479564	102951
2007	2007	2270	Ormož	LOPERŠICE	592.709	140.946
2003	2007	2277	Središče ob Dravi	GRABE (ORMOŽ)	597.111	139.785
2007	2007	2323	Ptujska Gora	PTUJSKA GORA	558.910	134.616
2008	2008	3320	Velenje	ŠKALE	508.597	137.943
2007	2007	3305	Vransko	LOČICA PRI VRANSKEM	494.151	120.490
2003	2008	2277	Središče ob Dravi	SREDIŠČE OB DRAVI	597.430	139.967
2007	2008	9202	Mačkovci	KUŠTANOVCI	591.785	182.614
2007	2008	9206	Križevci	PANOVCI	594.242	180.807
2007	2008	9206	Križevci	DOMANJŠEVCI	598.945	182.890
2003	2005	3320	Velenje	ČRNOVA	512.302	133.286
2003	2007	3320	Velenje	ČRNOVA	512.197	133.240

2007	2007	6250	Ilirska Bistrica	TRPČANE	446.928	42.826
2007	2007	6250	Ilirska Bistrica	KUTEŽEVO	448.002	42.423
2007	2007	9205	Hodoš - Hodos	HODOŠ	601.302	188.341
2007	2007	9206	Križevci	KRIŽEVCI	595.918	182.223
2007	2007	9206	Križevci	KRIŽEVCI	595.924	182.027
2007	2008	9223	Dobrovnik - Dobronak	DOBROVNIK	603.779	168.489
2007	2008	9263	Kuzma	KUZMA	582.794	188.427
2007	2007	9207	Prosenjakovci - Partosfalva	ČIKEČKA VAS	601.225	176.430
2007	2007	9207	Prosenjakovci - Partosfalva	BERKOVCI (MORAVSKE TOPLICE)	599.199	179.461
2007	2007	9208	Fokovci	FOKOVCI	596.392	177.432
2008	2011	9221	Martjanci	NORŠINCI	592.577	170.214
2007	2007	9227	Kobilje	KOBILJE	606.188	173.054
2007	2008	3310	Žalec	STUDENCE	513.151	130.657
2007	2007	9207	Prosenjakovci - Partosfalva	PORDAŠINCI	602.609	176.149
2007	2010	9207	Prosenjakovci	MOTVARJEVCI	603.017	175.184
2010	2010	9224	Turnišče	RENKOVCI	599421	166540
2008	2010	2272	Gorišnica	GORIŠNICA	578.334	141.449
2008	2010	2277	Središče ob Dravi	ŠALOVCI	595.070	142.266
2007	2010	2277	Središče ob Dravi	ŠALOVCI	595.117	142.225
2007	2012	3272	Rimske Toplice	GRAČNICA	517.964	105.373
Žarišča na nevtralnih območjih						
2007	2008	1356	Dobrova	BREZJE PRI DOBROVI	451.271	99.403
2007	2007	1356	Dobrova	DOBROVA (DOBROVA-POLHOV GRADEC)	449.904	98.412
2007	2007	4000	Kranj	TRBOJE	455.022	117.215
2007	2007	4208	Šenčur	ŠENČUR	456.786	119.174
2007	2007	4208	Šenčur	VOKLO	455.045	118.996
2007	2007	4211	Mavčiče	PODREČA	454.936	114.650
2007	2007	4211	Mavčiče	JAMA (KRANJ)	454.045	117.130
2007	2007	4211	Mavčiče	MEJA	452.067	116.411
2008	2008	4208	Šenčur	VOGLJE (ŠENČUR)	457.010	118.834
2008	2008	4211	Mavčiče	JAMA (KRANJ)	454.000	117.145
2008	2008	3312	Prebold	KAPLJA VAS	506.178	122.227
2008	2008	3312	Prebold	LATKOVA VAS	507.664	122.657
2007	2008	3312	Prebold	DOLENJA VAS	507.541	121.738
2009	2010	3303	Gomilsko	GOMILSKO	503787	123495
2007	2010	3311	Šempeter v Savinjski dolini	SPODNJE ROJE	510.976	122.490

Priloga 3: Grafični prikaz okuženih območij, kjer se je hrušev ožig ustalil ter žarišč okužbe, na dan 19.6.2018.

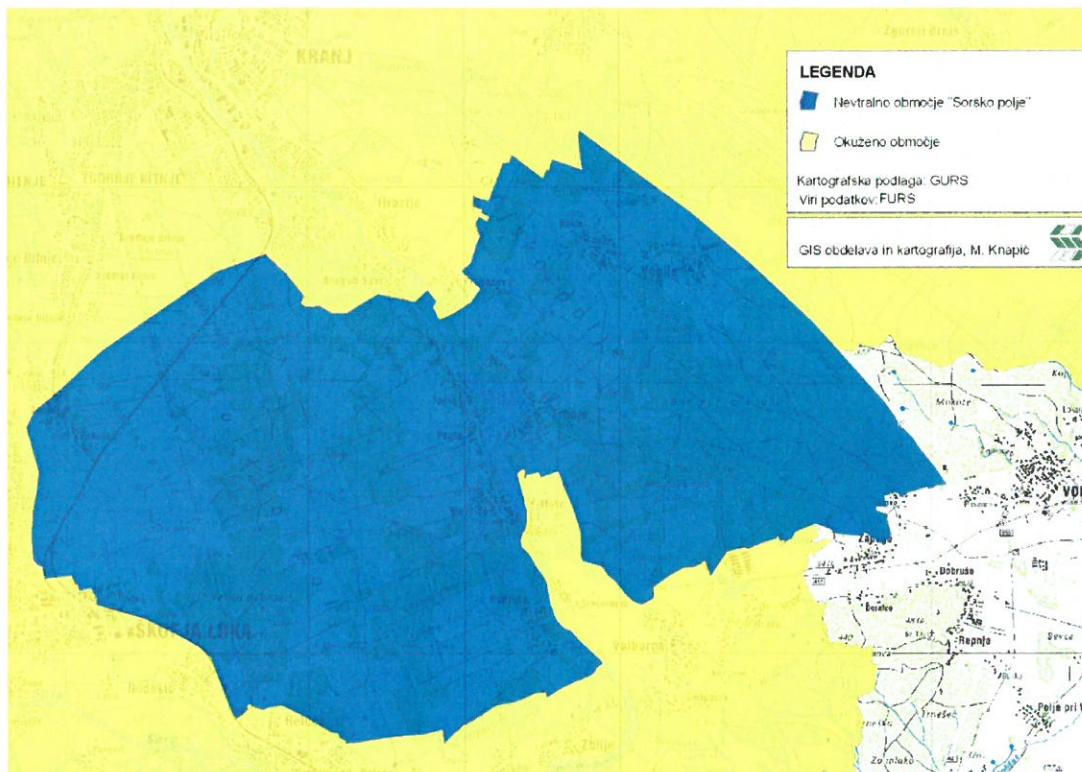


Karta 1: Okuženo območje Gorenjske, Koroške, Notranjske, Maribora ter občin Renče-Vogrsko (južno od avtoceste H4), Velika Polana in Lendava, nevtralna območja Sorško polje, Selo, Dobrova-Polhov Gradec in Savinjska dolina ter žarišča okužbe katastrski občini Šentvid pri Stični in Muljava.

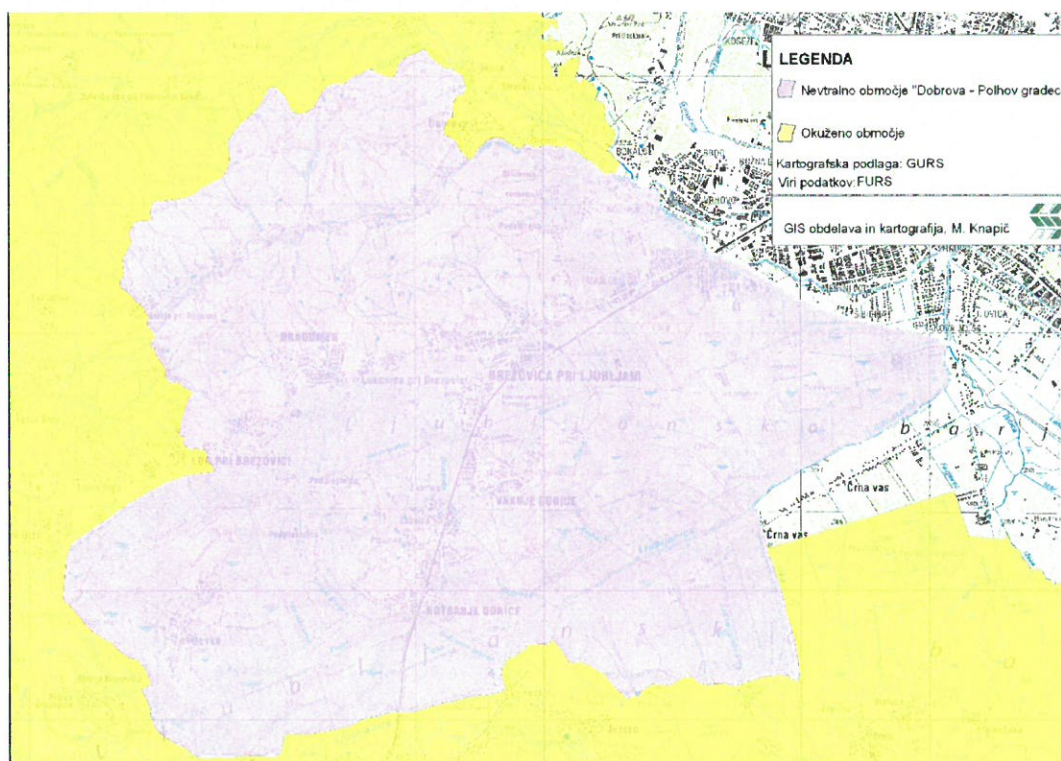


Karta 2: Žarišča okužbe na Dolenjskem: katastrski občini Šentvid pri Stični in Muljava.

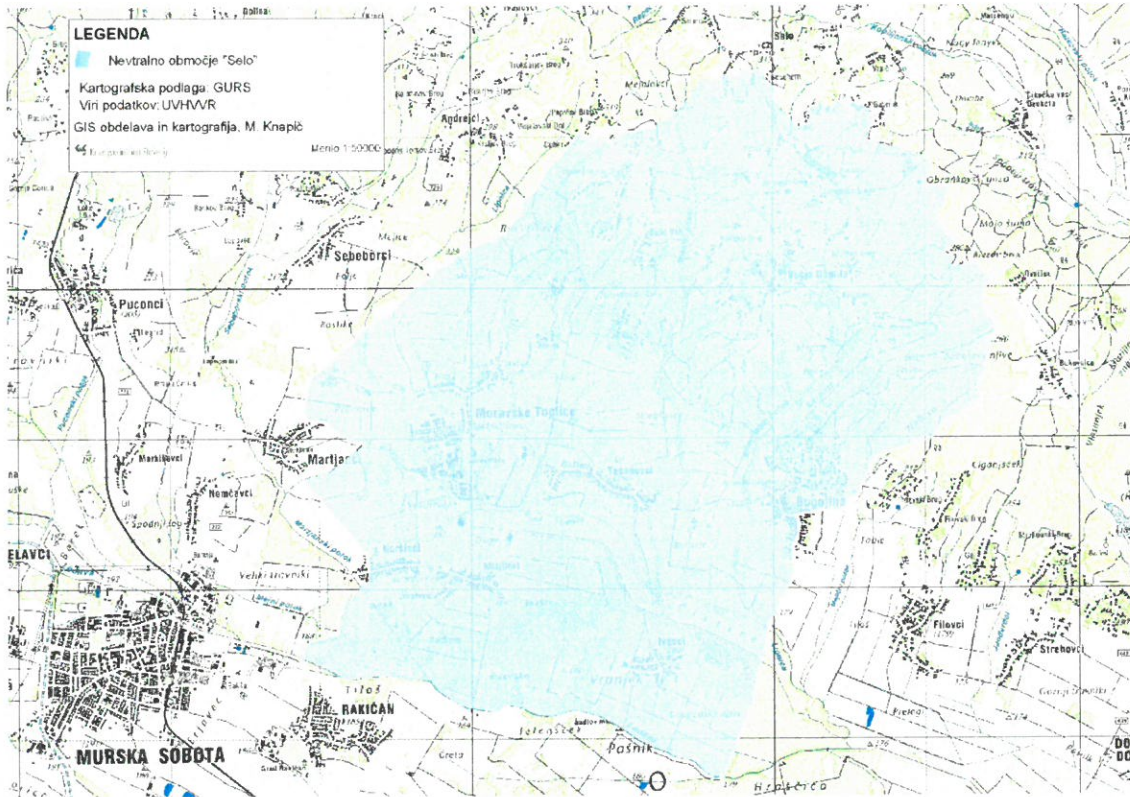
Priloga 4: Grafični prikaz nevtralnih območij za pridelavo gostiteljskih rastlin hruševega ožiga na dan 19.6.2018.



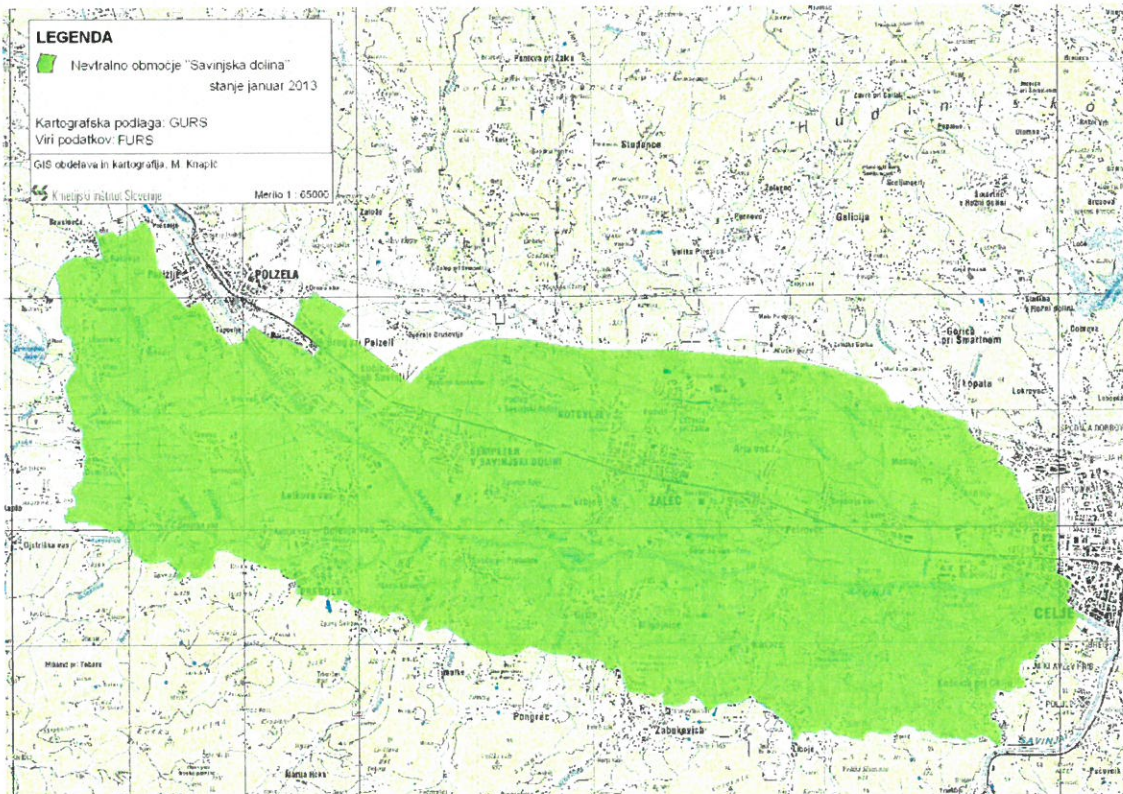
Karta 3: Nevtralno območje Sorško polje.



Karta 4: Nevtralno območje Dobrova-Polhov Gradec.



Karta 5: Neutrarno območje Selo.



Karta 6: Neutrarno območje Savinjska dolina.

