

VLOGA ZA VPIS OTROKA V VRTEC za šolsko leto 2019/2020

1.

Vlagatelj-ica _____
(ime in priimek starša ali otrokovega zakonitega zastopnika)

želim vpisati otroka _____ spol M Ž
(ime in priimek otroka, spol)

datum rojstva _____, naslov in občina stalnega prebivališča otroka

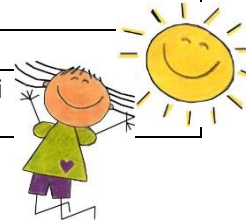
v javni VZGOJNOVARSTVENI ZAVOD VRTEC IVANČNA GORICA.

Vrtec Ivančna Gorica posluje v več enotah na področju občine Ivančna Gorica. Otroka bomo avtomatično razporedili v najbližjo enoto vrtca otrokovega stalnega bivališča. V primeru, da je ta enota vrtca že zasedena, bomo otroka razporedili v drugo prosto enoto vrtca. Starši lahko izberete zeleno enoto (jo obkrožite), vendar vam žal ne moremo zagotoviti, da bomo željo lahko upoštevali.

Enote VVZ Vrtec Ivančna Gorica	
1.	VRTEC MARJETICA, Ivančna Gorica
2.	VRTEC PIKAPOLONICA, Ivančna Gorica
3.	VRTEC MARJETICA, oddelek na Muljavi
4.	VRTEC ČEBELICA, Šentvid pri Stični in dva oddelka vrtca v OŠ Šentvid pri Stični
5.	VRTEC MIŠKA, Stična
6.	VRTEC POLŽEK, Višnja Gora in dva oddelka vrtca v OŠ Višnja Gora
7.	VRTEC SONČEK, Zagradec
8.	VRTEC NA KRKI, Krka
9.	RAZVOJNI ODDELEK – prilagojen program za otroke s posebnimi potrebami (organiziran je le v vrtcu Polžek v Višnji Gori)



2.



ZARADI POMANJKANJA PROSTORA IZVAJAMO SAMO CELODNEVNI PROGRAM. V PRIMERU DODATNIH KAPACITET, BODO KRAJŠI ALI POLDNEVNI PROGRAMI RAZPISANI NAKNADNO.

Otrok bo obiskoval vrtec:

V času poslovanja vrtca (praviloma od 6.00 do 16.30): dnevno od _____ do _____ .

3.

Podatki o starših:

	MATI	OČE
Ime in priimek		
Naslov in občina stalnega bivališča		
Telefonska številka, mobilni telefon, e-pošta		
O zaposlitvi sem oddal/a potrdilo, ki je priloga te vloge	DA / NE	DA / NE
Oddal/a potrdilo o stalnem bivališču v občini Ivančna Gorica	DA / NE	DA / NE

4.

Podatki o družini:

Otrok (kandidat za vrtec) živi:

1. z obema staršema
2. samo z mamico ali samo z očkom
3. z enim od staršev v skupnem gospodinjstvu z drugo osebo _____
4. drugo: _____

Število družinskih članov: odrasli _____,
število otrok v starosti do 20 leta (vključno z otrokom, ki je kandidat za vrtec) _____.

Navedite imena vseh vaših otrok in njihove rojstne podatke (po potrebi jih bo vrtec preverjal na matičnem uradu):

Otrok (kandidat za vrtec) je bil že odklonjen v javnem VVZ Vrtec Ivančna Gorica:

- v šolskem letu 2017/2018 s sklepom z dne _____
- v šolskem letu 2018/2019 s sklepom z dne _____
- v šolskem letu _____ s sklepom z dne _____

Številko sklepa o odklonu poišče VVZ Vrtec Ivančna Gorica po uradni dolžnosti.

5.

Dodatna potrdila zdravnikov ter **navedba zdravstvenih posebnosti**, ki jih mora vrtec poznati za zagotavljanje varnosti in ustrezno delo z otrokom (kot npr. morebitne posebnosti v razvoju otroka (razvojne težave, obiskovanje razvojne ambulantne,..) ter zdravniško potrjene prehranske alergije, napadi, ipd.):

6.

Pripombe vlagatelja-ice v zvezi z vpisom otroka v vrtec (npr. opis potreb po vključitvi otroka v vrtec):

7.

Morebitne priloge k vlogi za vpis otroka, ki dajejo otroku prednost pri sprejemu v vrtec (mimo kriterijev iz Pravilnika o sprejemu otrok), skladno z 20. členom Zakona o vrtcih – Ur.l.RS, št.36/10):

1. **Dokument Centra za socialno delo** o ogroženosti zaradi socialnega položaja družine.
2. **Odločba Zavoda RS za šolstvo**, da vpisujete **otroka s posebnimi potrebami** (8. člen Zakona o vrtcih- Ur.l.RS, št. 36/10)
3. DRUGA DOKAZILA, ki jih zahteva Pravilnik o sprejemu otrok v vrtec.

OTROCI PRIČNEJO Z OBISKOVANJEM VRTCA NA PRVI ŠOLSKI DAN OZIROMA, KO DOPOLNIJO STAROST 11 MESECEV.

Kraj in datum: _____

VLAGATELJ – ICA:

(podpis staršev oz. otrokovega zastopnika)

OPOZORILO!

Podatki, ki jih navajate v vlogi so odločilnega pomena za sprejem otroka v vrtec!

Pomanjkljivo izpolnjena vloga ali neoddana dokazila vam ne zagotavlja korektne ocene kriterijev za sprejem otroka v vrtec.

Vsi podatki, ki jih boste navedli v tej vlogi se uporabljajo izključno v izbirnem postopku za oceno kriterijev iz Pravilnika o sprejemu otrok v vrtec in se hranijo v skladu s pravilnikom o zbiranju in varstvu osebnih podatkov na področju predšolske vzgoje.

Kadar je prijav za sprejem v vrtec več kot je prostih mest, o sprejemu odloča komisija za sprejem otrok v vrtec.

Komisijo sestavljajo:

- predstavnik delavcev vrtca
- predstavnik staršev iz Sveta staršev
- predstavnik Občine Ivančna Gorica
- predstavnik občinske uprave
- predstavnik pediatrične službe ZD Ivančna Gorica

Komisija mora pri odločanju sprejema ali odklona otrok v vrtec upoštevati naslednje kriterije, a v vsakem sklopu le enega. **Starši izpolnjevanje posameznega kriterija dokazujejo s potrdili, priloženimi k vlogi.**

I. SKLOP KRITERIJEV – OBČINA BIVANJA VLAGATELJA IN KANDIDATA ZA VRTEC	TOČKE
1. Oba starša in njihovi otroci imajo stalno bivališče v občini Ivančna Gorica	50 TOČK
2. Eden od staršev in njegovi otroci imajo stalno bivališče v občini Ivančna Gorica	25 TOČK
3. Otrok tujcev, ki ima skupaj vsaj z enim staršem stalno ali začasno bivališče na območju občine in je vsaj eden od staršev zavezanec za dohodnino v RS;	20 TOČK
II. SKLOP KRITERIJEV – ZAPOSLENOST STARŠEV VLAGATELJEV (za zaposlenost se upošteva tudi kmečki zavarovanec in status <u>rednega študenta</u>)	
1. Oba starša sta zaposlena;	50 TOČK
2. En starš je zaposlen;	25 TOČK
3. En starš je iskalec zaposlitve (s potrdilom Zavoda RS za zaposlovanje).	5 TOČK
III. SKLOP KRITERIJEV – ODKLONJENOST* V PRETEKLIH LETIH	
1. Otrok, ki je bil odklonjen 1x	5 TOČK
2. Otrok, ki je bil odklonjen 2x	10 TOČK
3. Otrok, ki je bil odklonjen 3x	25 TOČK
* Za odklonjenost v preteklih letih se šteje, če otrok ob izpolnjevanju vseh formalnih pogojev (4.čl.) ni bil sprejet v Vrtec Ivančna Gorica, ko je kandidiral. Če so starši zavrnilo vpis v vrtec ali tudi vpis iz prednostne liste med letom, se to leto ne šteje za odklonitev. Dokazila o odklonjenosti otrok evidentira vrtec.	
IV. SKLOP KRITERIJEV – ŠTEVILO VZDRŽEVANIH OTROK V DRUŽINI (pri vrednotenju št. otrok v družini se upoštevajo otroci s stalnim prebivališčem pri vlagatelju/vlagateljici vlogi)	
1. Trije otroci	10 TOČK
2. Štirje otroci in več	15 TOČK
V. SKLOP KRITERIJEV - IZJEME	
1. Otrok živi samo z enim staršem, ker je drugi umrl, je neznan ali pogrešan	50 TOČK
2. Otrok tujcev, eno leto pred vstopom v šolo	20 TOČK
SKUPAJ TOČK:	

Komisija opravlja naloge v skladu s Pravilnikom o sprejemu otrok v vrtec, katerega je predlagal Svet vrtca dne 17.11.2010 in ga je sprejel Občinski svet Občine Ivančna Gorica dne 30.03.2011 ter Pravilnik o spremembah in dopolnitvah Pravilnika o sprejemu otrok z dne, 31.03.2014. Pravilnik in vloga sta objavljena na spletni strani Občine Ivančna Gorica in v vseh enotah Vrtca Ivančna Gorica.

Vloge zbira Vrtec Ivančna Gorica do vključno 30.04.2019.

